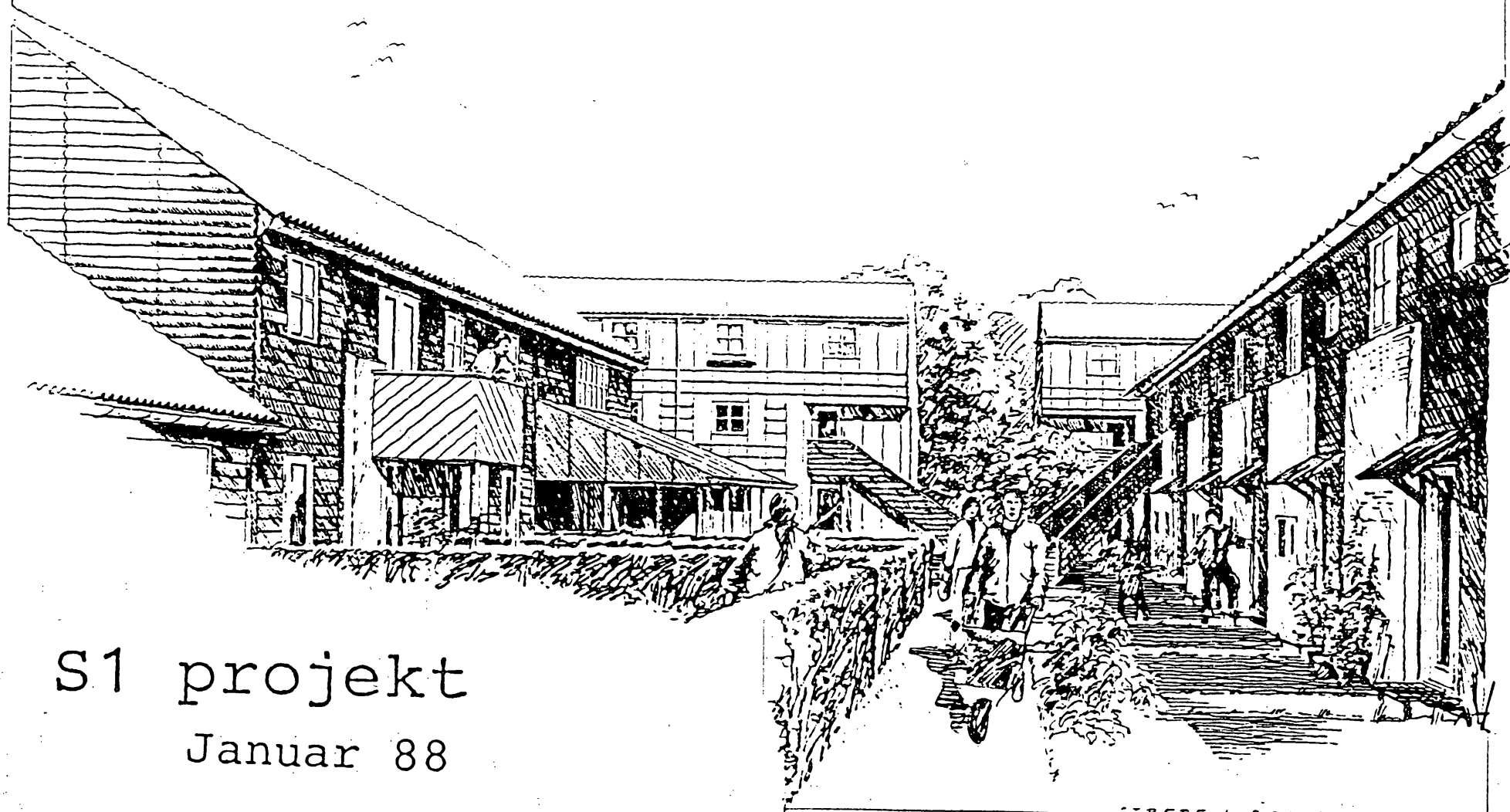


Albertslund Boligselskab og Boligfonden Bikuben

DAMGÅRDSAREALET afsnit III

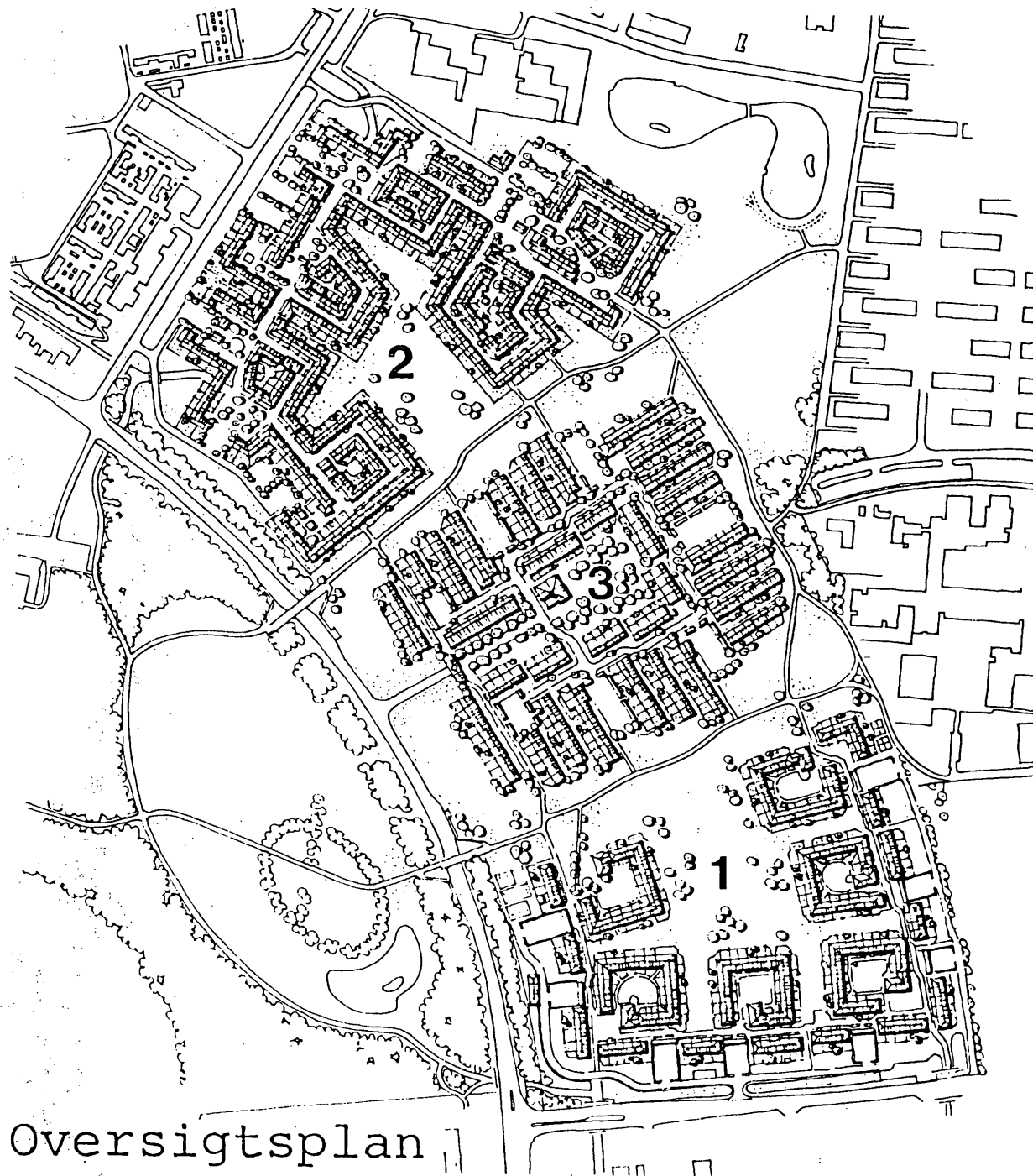
Forretningsfører : KAB Vester Voldgade 17 1552 Kbh. V



S1 projekt

Januar 88

STREDE I BOLIGGRUPPE



Oversigtsplan

Damgårdsarealets 3. byggeafsnit består ligesom de to foregående af seks boliggrupper.

Gruppe 1, 2 og 3 er almennyttigt byggeri, mens A, B og C er andelsboliger.

Bebyggelsen er grupperet omkring en indre grønning, hvorigennem den forsænkede vejtilslutning fra Damgårdsvej fremføres.

Grønningen omslutes langs alle sider af et to-etages 'kanthus' i 2½ etage med to boliglag.

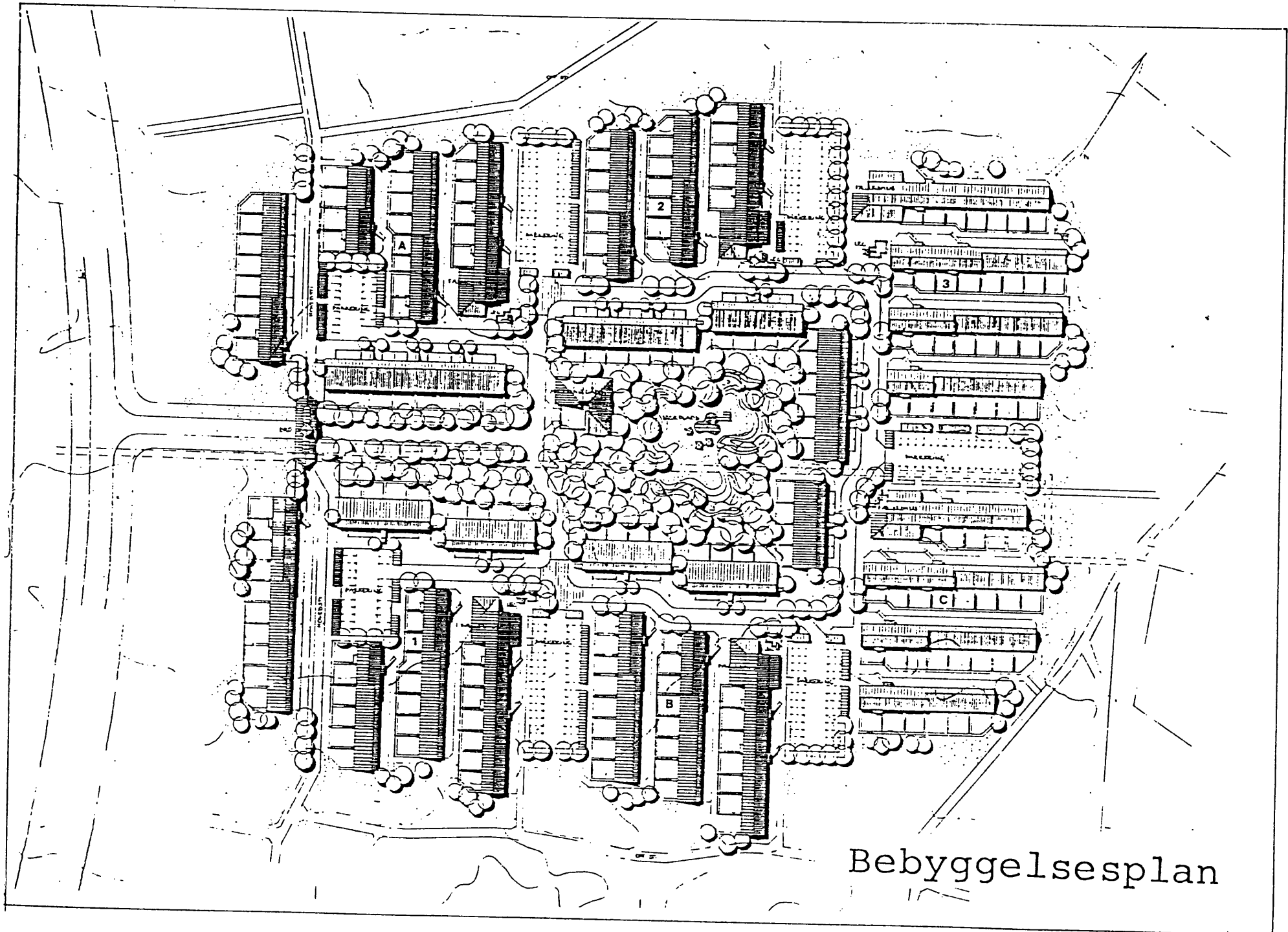
På kanthusets yderside føres en perimetervej frem til parkeringspladser i de enkelte boliggrupper. Vejen forbindes med tilkørselsvejen midt i grønningen, således at dennes inderste - og bredeste - del er friholdt for kørende trafik.

På vejens yderside placeres rækkehusblokke i 1½ og 2 etager vinkelret på kanthuset.

På denne måde bliver boligvejen det samlende element - hovednerven - i bebyggelsen.

Vejen kantes på den ene side i sin fulde længde af kanthusets markante, 3 etages facade. På den anden side fører flisestier ud mellem rækkehusstokkene, som på grund af deres placering tillader frit udsyn til den omgivende grønning og de omgivende bebyggelser.

Boligvejens overordnede karakter forstærkes af at alle fælleshuse og deres uderum er placeret direkte ud til vejen.



Bebyggelsesplan

Boliggruppen

Bebyggelsen omfatter ialt 272 boliger fordelt på seks boliggrupper med 40-52 boliger i hver gruppe.

Alle boliggrupper spænder tværs over boligvejen og indeholder derfor alle både 'kanthus'-boliger og rækkehuse. Fordelingen mellem de to boligarter varierer noget afhængigt af boliggruppens placering i planen.

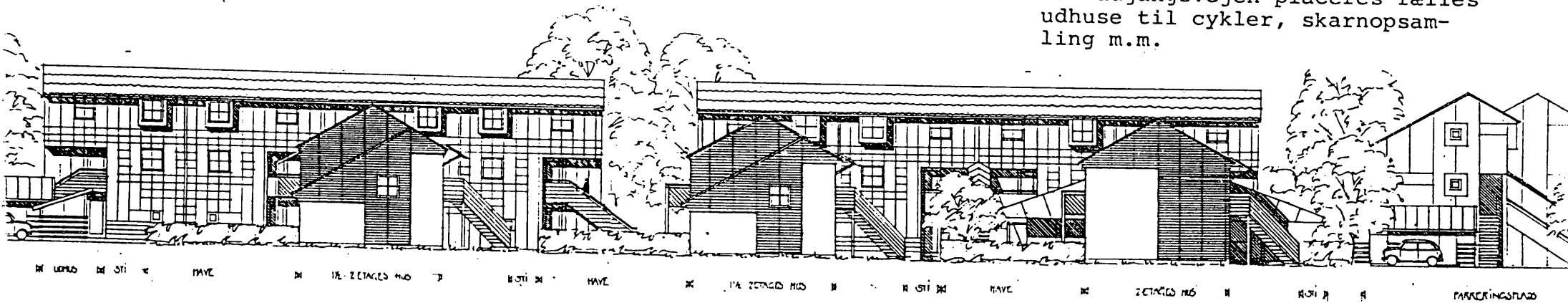
Boligerne afsluttes i forbindelse med parkeringspladserne mod NØ/NV af et to-etages rækkehus, som via en overdækket port er forbundet med gruppens fælleshus.

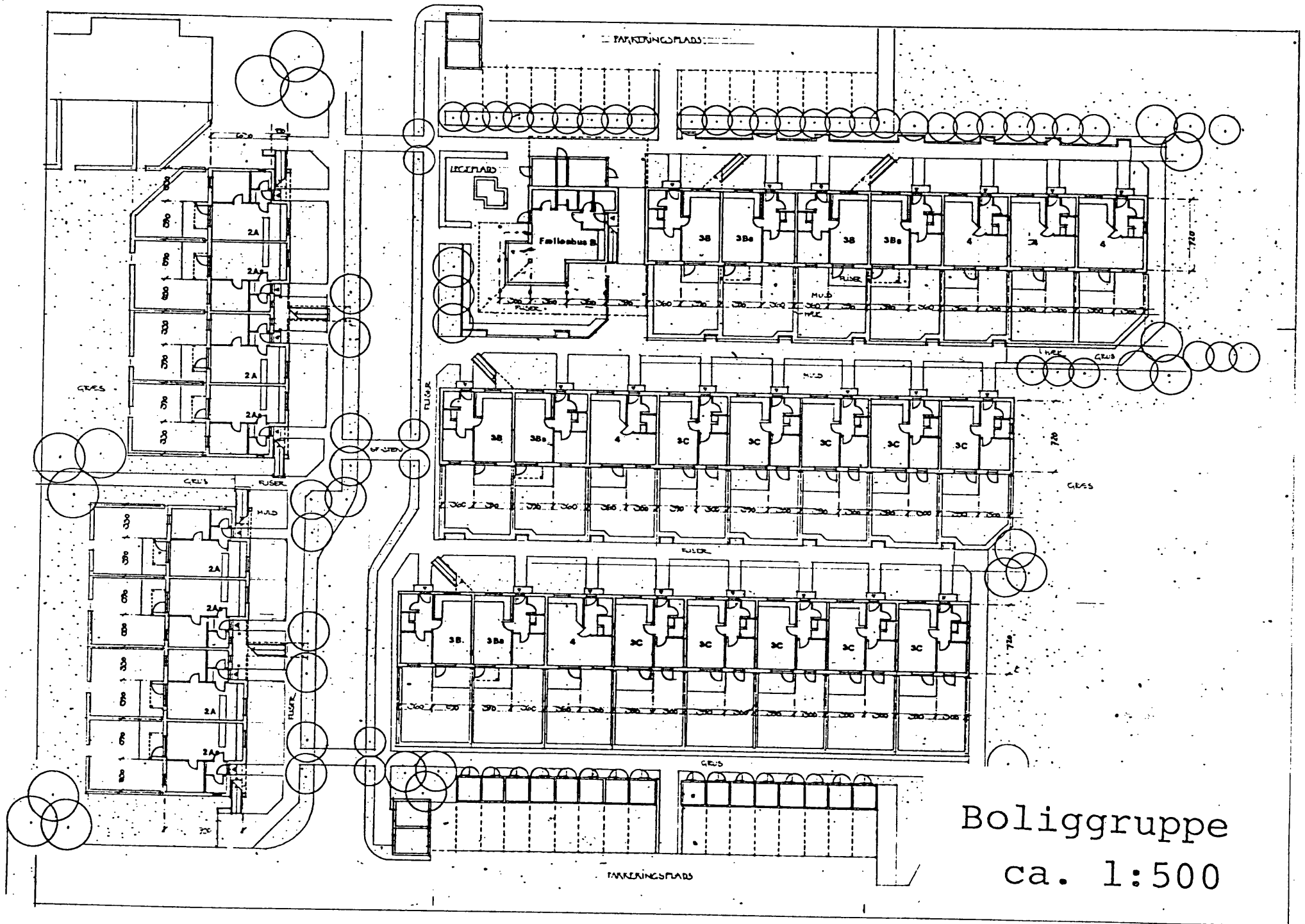
De øvrige rækkehuse er en kombination af to og 1½-etages rækkehuse - lavest udefter mod grøningen og højest ved boligvej og kanthus.

Fra boligvejen fører flisestier frem til de enkelte boliger og til grøningen. Stierne forbindes parvis med grusstier af hensyn til trafik med renovationskøretøjer.

Udhuse til etagehusene placeres ved parkeringspladserne.

Ved adgangsvejen placeres fælles udhuse til cykler, skarnopsamling m.m.





Boliggruppe
ca. 1:500

Kanthuset , facader 1:140



Kanthuset er et etagehus med to boliglag.

Huset har et 'skævt snit' med en markant tre etages facade mod vejen, som aftrappes til to-etager mod grønningen.

I stueetagen ligger to rums boliger (type 2A), mens der på etage 2 og 3 er 3-rums taglejligheder med 'balkonsnit' (type 3A).

Boligerne i kanthuset er disponeret med minimerede baderum og indgangspartier for at give mulighed for spændende opholdsrum.

Alle boligerne har et kombineret opholds/alrum med køkkendelen orienteret mod vejen og opholdsdelen orienteret mod grønningen.

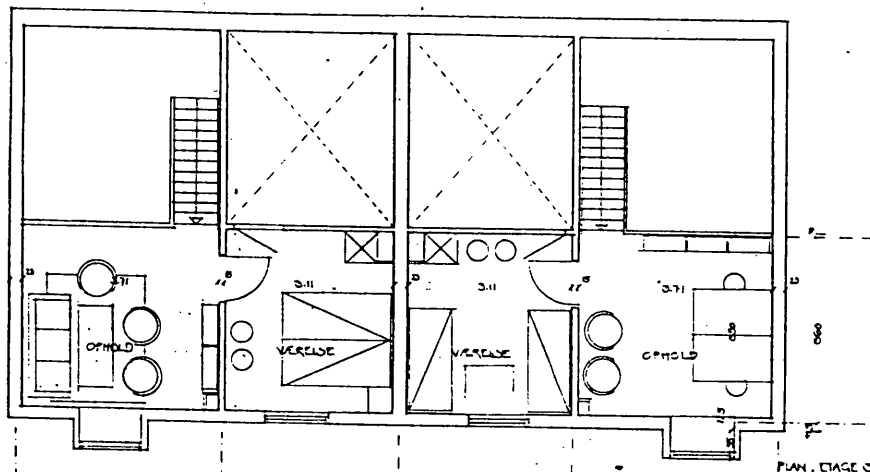
Indgangspartiet er tilbagetrukket fra facaden, hvilket giver mulighed for et overdækket forareal foran hoveddøren.

Den udkragede facade mod vejen udføres med pladebeklædning og espalier. De tilbagetrukne facadepartier ved indgange tænkes sammen med trappegelændere m.m. overfladebehandlet i klare farver, evt. vekslende fra gruppe til gruppe.

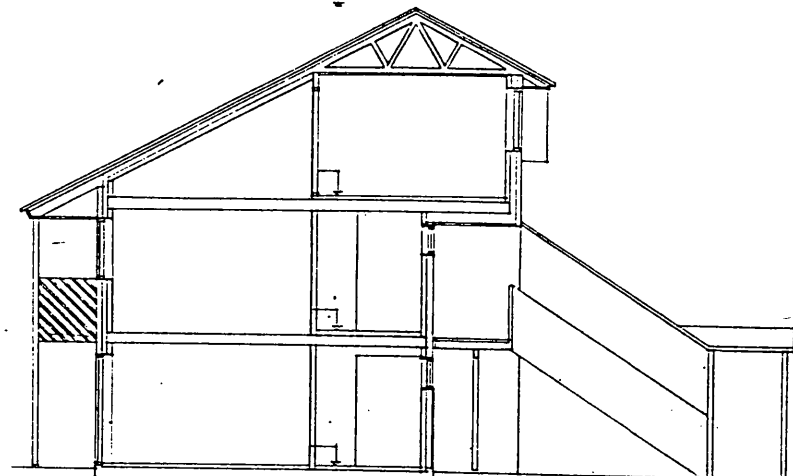
Gavle beklædes med bølgeeternit, svarende til tagbeklædningen, mens facader mod grønningen fremtræder i murværk.

Kanthusets tag afsluttes mod grønningen med et markant udhæng, som sammenbygges med altankonstruktioner i træ.

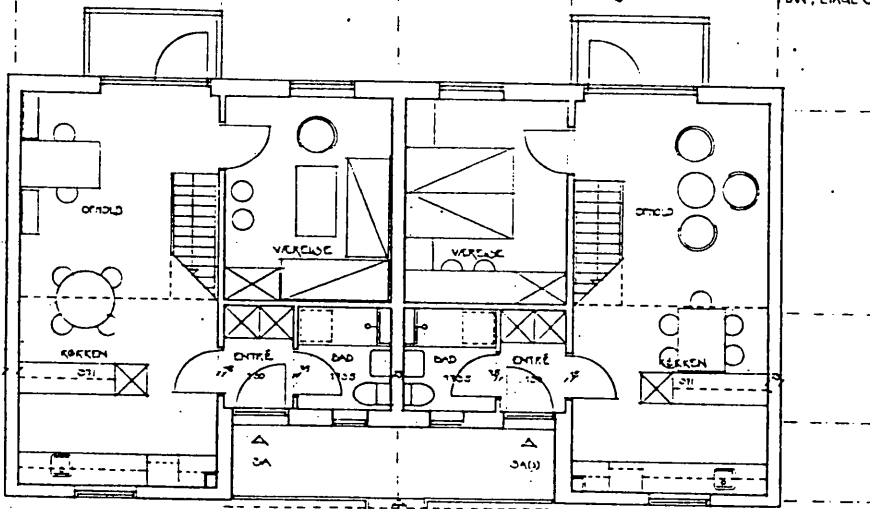
Boligplaner og -snit 1:140



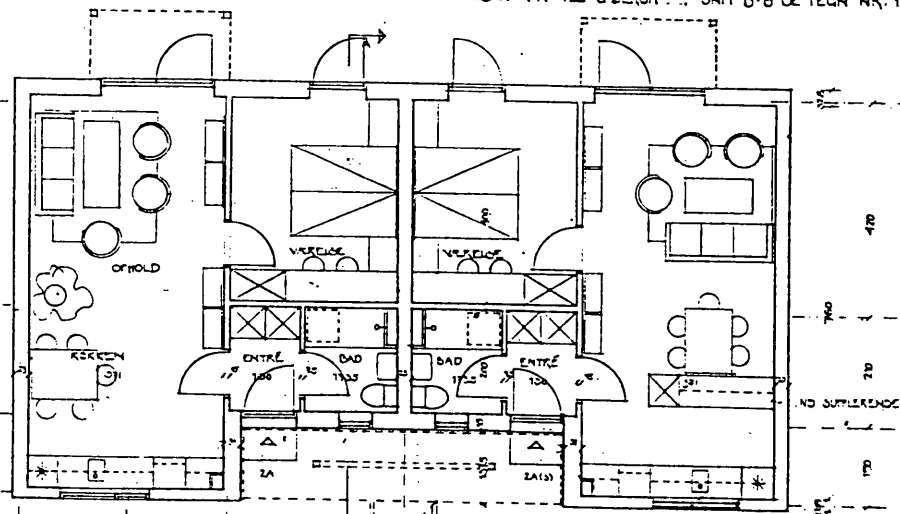
PLAN, ETAGE 0



SNIT A-A VED BADERUM SNIT B-B OG TEGN. NR. 1



PLAN, ETAGE 2



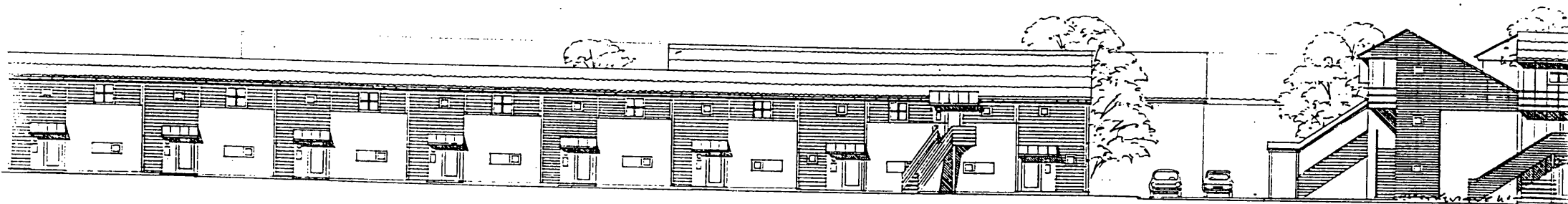
PLAN, ETAGE 1

TYPE 3A (3RUM)
DATA. VÆLT 61,2 M²

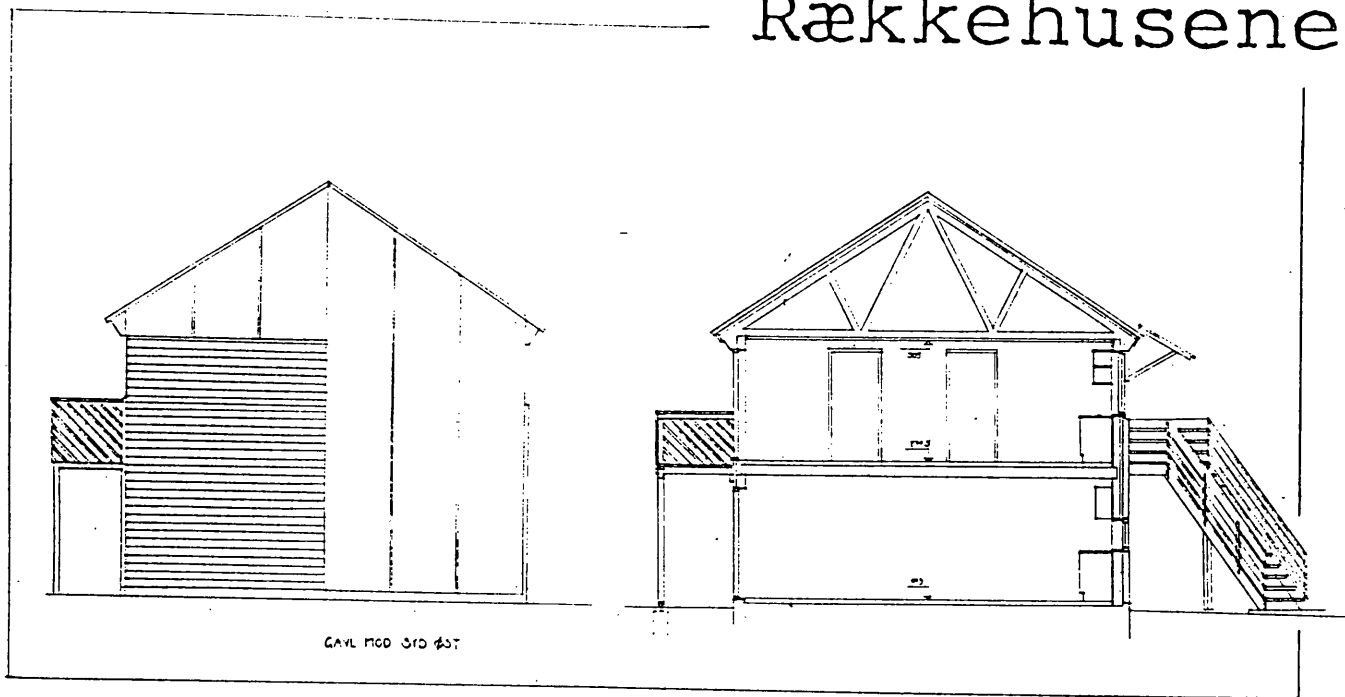
TYPE 3AS (3RUM)
DATA. VÆLT 64,7 M²

TYPE 2A (2RUM)
DATA. VÆLT 53,1 M²

TYPE 2AS (2RUM)
DATA. VÆLT 53,1 M²



Rækkehusene



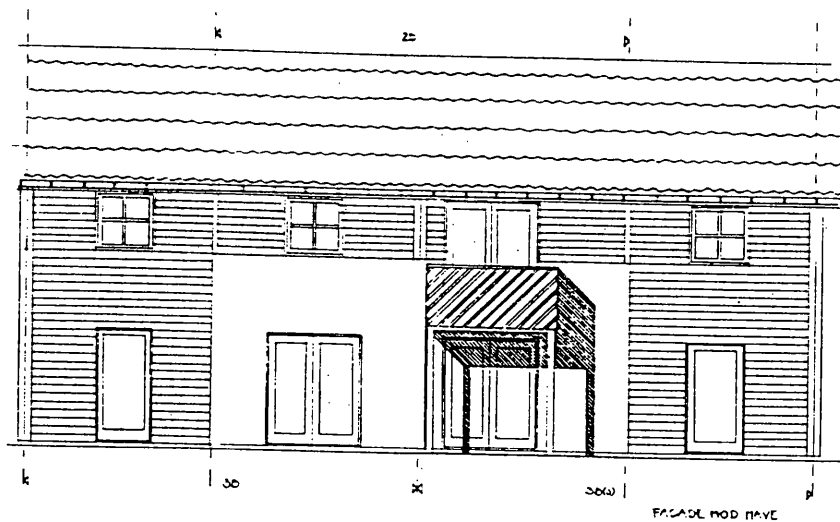
Mod adgangsvejen afsluttes rækkehusstokkene med to-etages huse.

Her findes dels egentlige rækkehuse, dels et antal 2-rums boliger (2B), på 1ste sal kombineret med 2 3-rums boliger (3B/3Bs) med opholdsrum i stueetagen og værelse på 1ste sal.

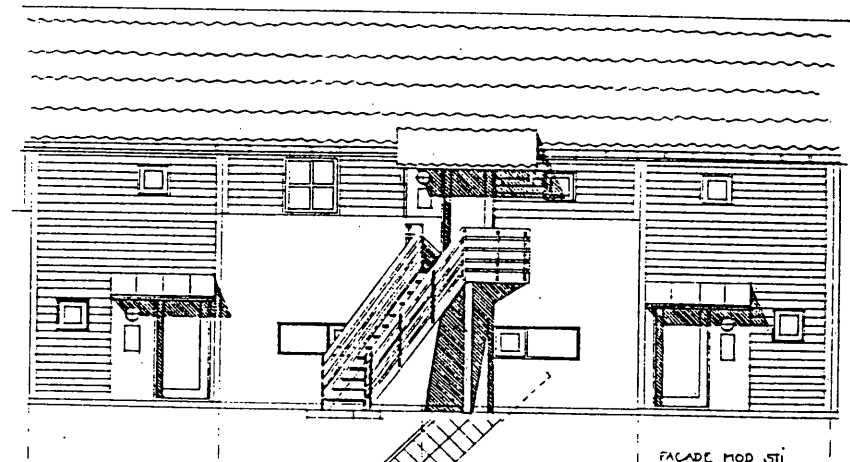
I forbindelse med trappen er der på 1ste sal mulighed for enten at etablere en arbejdsplads på balkonen eller med en væg at etablere et lukket garderoberum.

1ste sals boligen (2B) har adgang til en altan, udført i trækonstruktion.

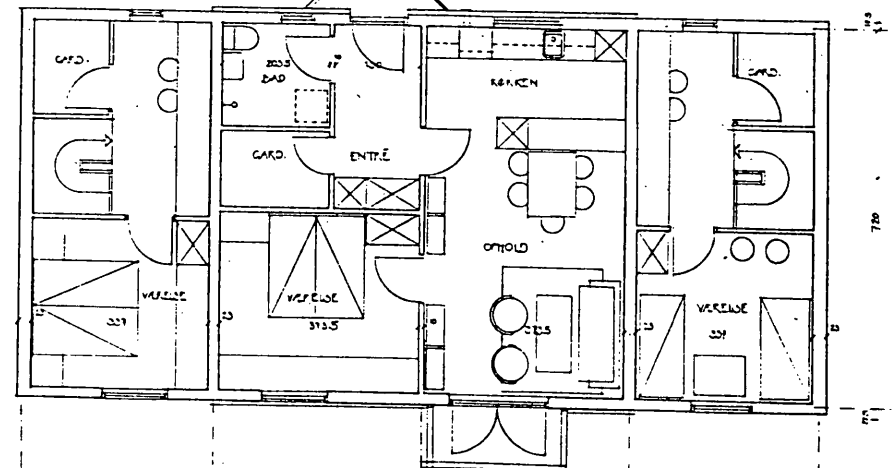
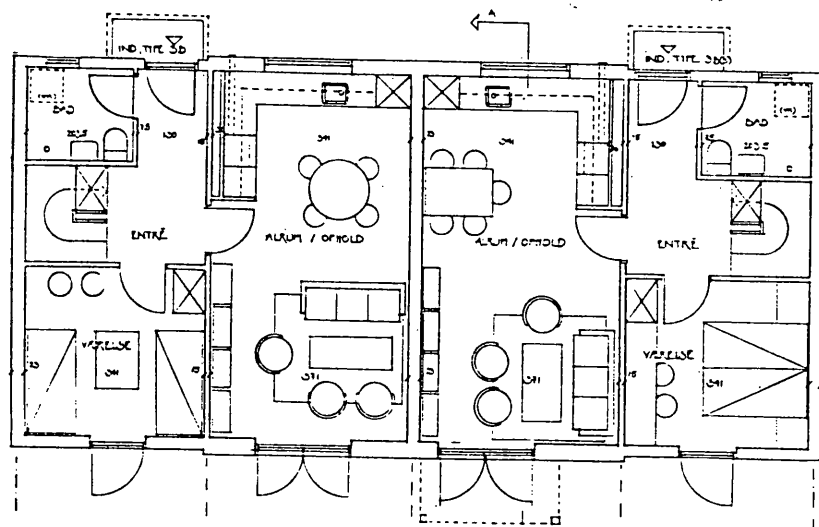
Type 2B og 3B planer og facader 1:140



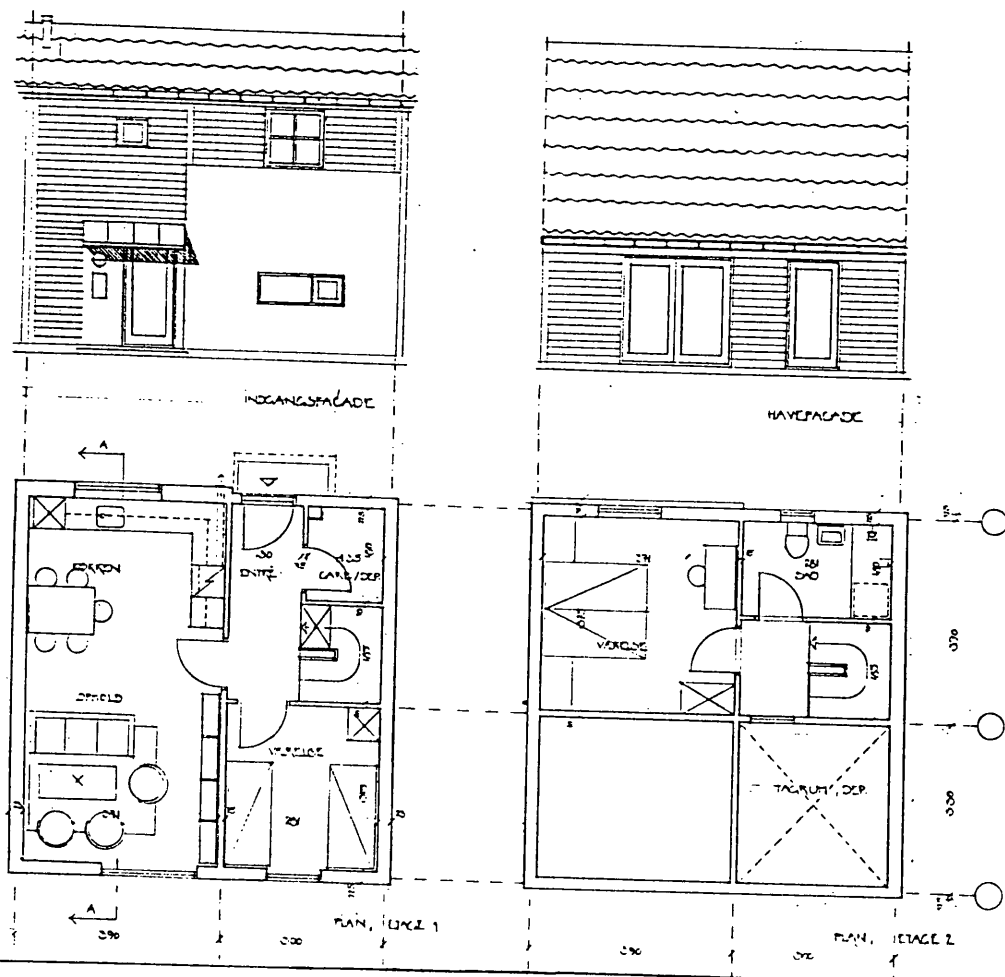
FAÇADE MOD HAVEN



FAÇADE MOD STIEN



Type 3C, planer og facader



Rækkehusene

Type 3C er et rækkehus med 'skævt snit' - to etager mod stien og én etage mod haven.

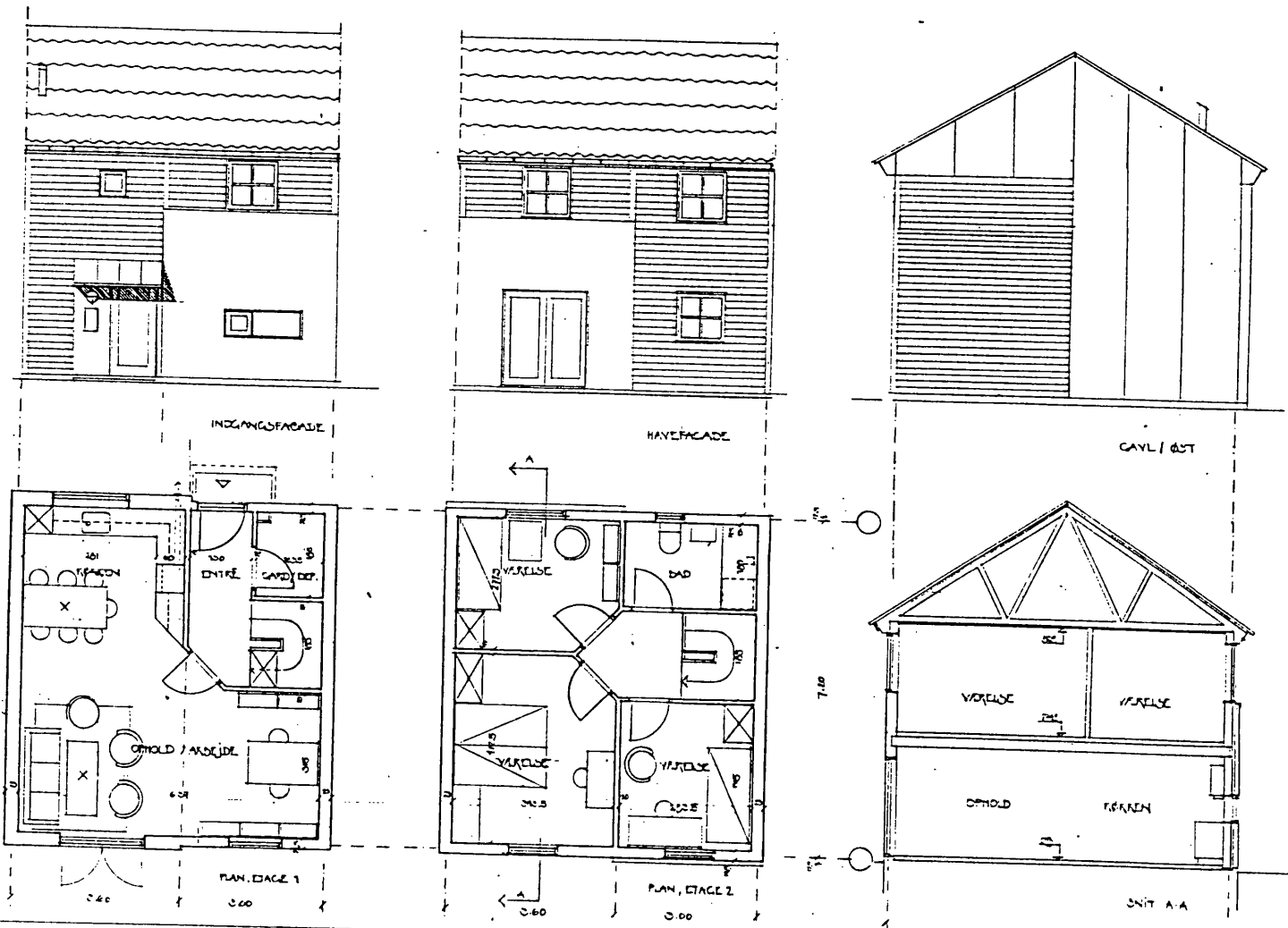
Disse boligtyper afslutter de lave rækkehusfløje mod den omgivende grønning.

Type 4 er en klassisk rækkehusstype. Som i de øvrige boligtyper findes der et sammenhængende opholds- alrum i stueetagen. Køkkenafsnittet vender mod stien og opholdsafdelingen mod haven.

På 1ste sal findes 3 værelser og baderum.

Typen giver mulighed for en vis fleksibilitet, idet der i stueetagen kan indbygges et yderligere værelse - evt. i sammenhæng med indretning af et fælles arbejdsrum på 1ste sal.

Type 4, planer og facader 1:140



Husene opføres med etagedæk og bærende konstruktioner i betonelementer.

Den øverste etage udføres dog af træskeletelementer med gipspladebeklædning.

Tagkonstruktionen udføres dels som plankespær, dels som gitter-spær.

Tagbelægning er grå bølgeeternit og loftsbeklædning er gipsplader.

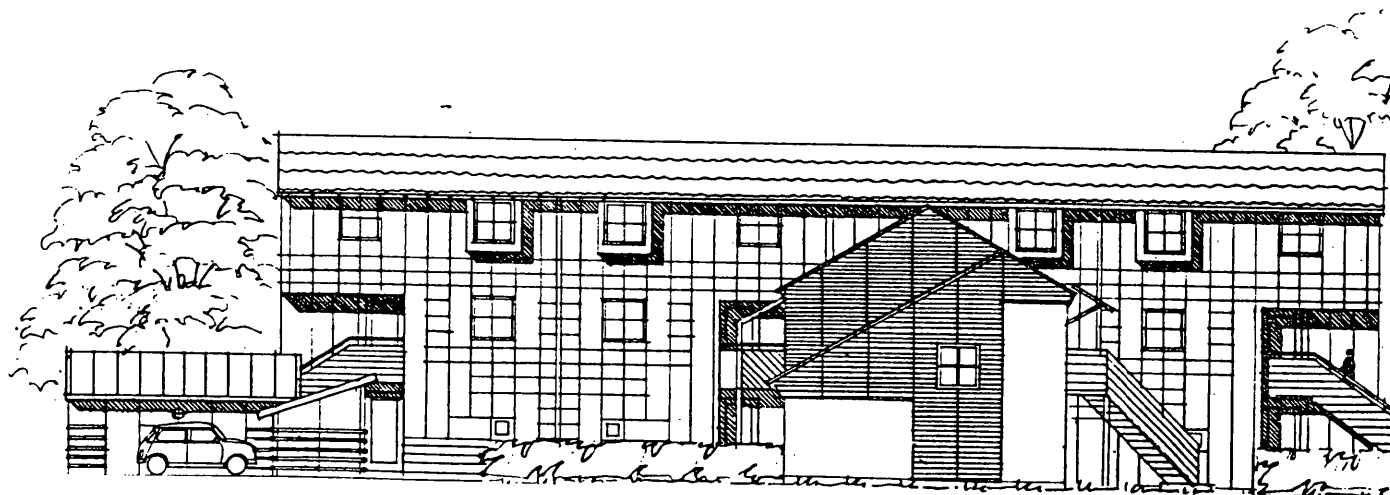
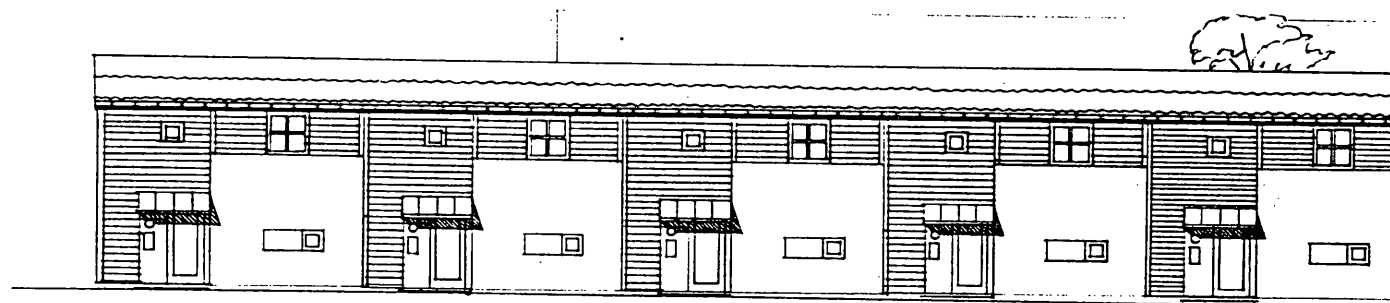
Ydervæggene udføres som bagvægs-elementer af træskeletet med gipspladebeklædning udvendigt afsluttet med skalmur, brædder eller pladebeklædning med espalier.

Etagehuset fremtræder mod vejen med pladebeklædte facader med espalier og mod den indre grøning med murede facader.

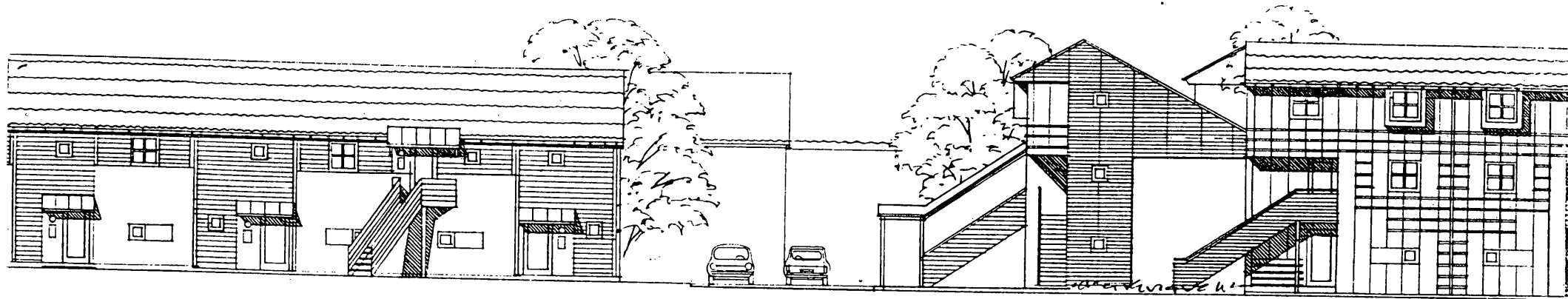
Rækkehusene fremtræder med lodret opdeling, hvor skræbefulget murværk veksler med sortmalede træbeklædninger.

Gavle beklædes med bølgeeternit tilsvarende tag. Trapper ved etagehusene udføres i stålkonstruktion med trin og repose af stålplade.

Trapper ved rækkehusene udføres i træ.



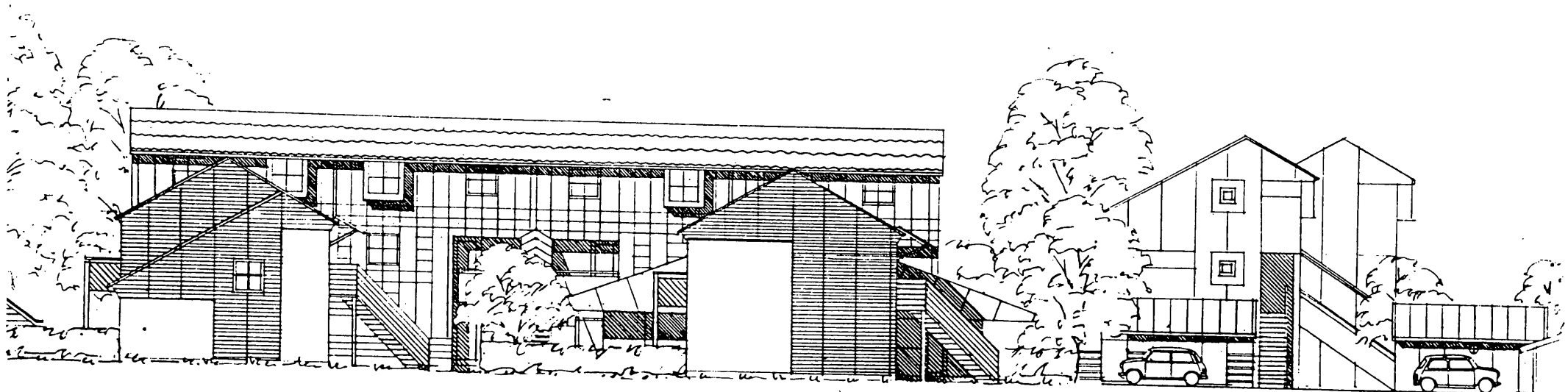
Konstruktioner og materialer



REKKEHUS INDGANGSFACADE



'KANTHUS' INDGANGSFACADE



1/2-ZETAGES HUS

KI STI

HAVE

KI

ZETAGES HUS

KI

KI STI

KI

PARKERINGSPLADS

Totalentreprenør : Murersvendenes A/S Ejby Industrivej 80 2600 Glostrup
Administration : a-69 Byggeadministration A/S Vestergade 2 1456 Kbh. K
O Ingeniør : Finn Wissenberg A/S V. Heisesvej 9 3450 Allerød
O Arkitekt : Tegnestuen Vandkunsten Bådsmandsstræde 6 1407 Kbh. K

